

# MAXIMIZA TU POTENCIAL HACIA EL ÉXITO

## Green X 18™



- **AVANZADO SISTEMA 4 EN 1**  
(PANO / CEPH / CBCT / ESCANEADO DE MODELOS)
- **MULTI FOV**
- **ESCANEADO GREEN**
- **MODO ENDO CON ALTA RESOLUCIÓN**
- **FUNCIÓN INSIGHT 2.0**
- **ESCANEADO DE MODELOS 3D**

# EL SISTEMA MÁS AVANZADO DE DE RAYOS X DIGITAL 4-EN-1

Green X 18 es un sistema de imágenes de rayos X digitales 4-en-1 que incorpora Pano, Ceph (opcional), CBCT y Model Scan. Con la amplia experiencia de Vatech en el campo de las imágenes dentales, Green X 18 proporciona imágenes de alta calidad con menor radiación al combinar el procesamiento de imágenes. Esto mejora el diagnóstico por la precisión y la manera de conducir la planificación del tratamiento para lograr la satisfacción del paciente.



## MULTI FOV

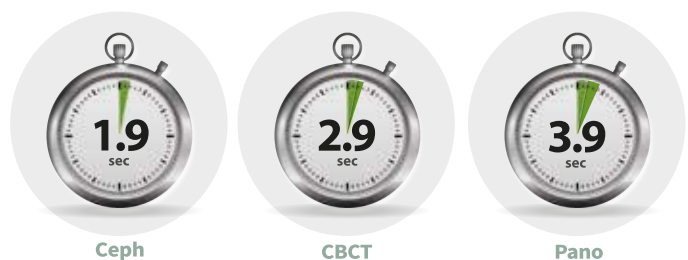
Green X 18 ofrece una gama de campos de visión seleccionables, lo que permite a los usuarios elegir el FOV óptimo minimizando la exposición en áreas que no están en la región de interés. La selección de FOV se adapta a tus necesidades de diagnóstico: 18x24\*, 18x15, 16x11, 12x9, 8x8, 8x5, 5x5 y 4x4. Estas opciones abarcan toda la región del arco, seno y ATM (izquierda / derecha) y se adapta a la mayoría de casos de cirugía y cirugía de implantes múltiples.

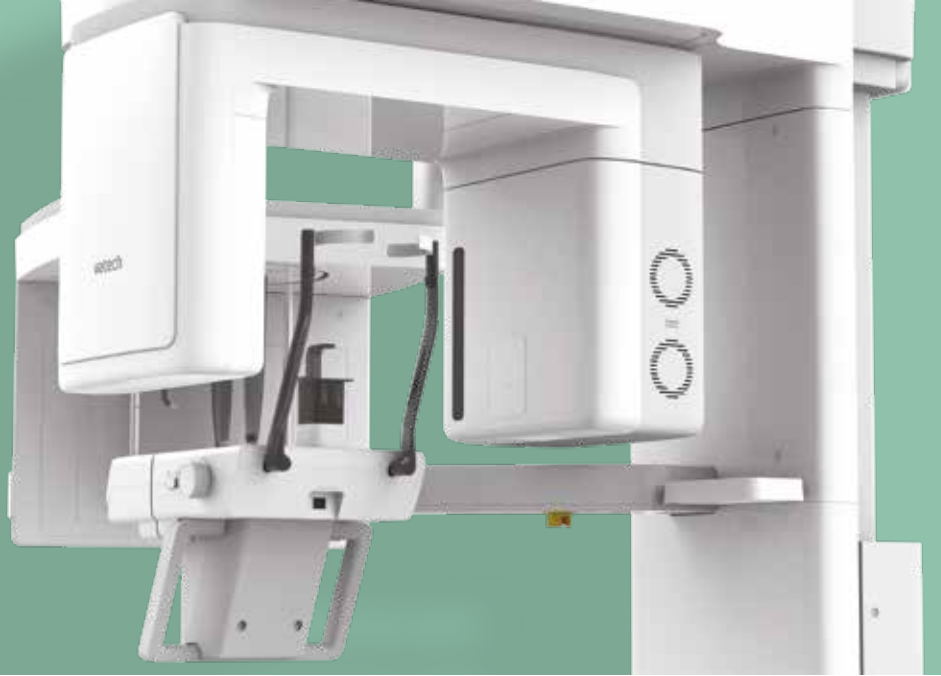
\*FOV 18x24 opcional

	50mm	80mm	110mm	150mm	240mm
	FOV 4x4/5x5	FOV 8x5/8x8	FOV 12x9/16x11	FOV 18x15	FOV 18x24 (Double Scan)
REGIÓN	- Captura de un solo diente.	- Dentición Central - ATM (R o L)	- Ambos maxilares, senos del maxilar y nervio mandibular. - ATM (R o L)	- Borde posterior de la mandíbula (Ramus). - Terceros molares. - Senos paranasales. - Incisivo central a columna.	- ATM - Órbitas - Senos del maxilar, maxilar superior e inferior. - Incisivo central a columna.
IMPLICACIÓN CLÍNICA	- Endo - Implante en un solo sitio - Peño - Impactación compleja (3rd) - OMS - Supernumerario: Orto	- Implantología - Cirugía guiada - Dentista general - OMS - Ortodoncia	- Guías quirúrgicas - Elevaciones de seno - Injerto óseo - Aumento de seno bilateral	- Guías quirúrgicas - Casos ortognáticos complejos - Diagnóstico simultáneo para ambas ATM.	- Cirugía ortognática - Ortodoncia - Implantología (Implantes Zigomáticos) - Exploración ATM

## ESCANEO GREEN

Debido a su tiempo de escaneo, Green X 18 minimiza el movimiento de artefacto y permite un flujo de trabajo más rápido. Produce magníficas imágenes de diagnóstico que serán orgullo para cualquier consulta dental. En Vatech nos enfocamos en ofrecer la más alta calidad de atención al paciente para mejorar su salud y su seguridad.

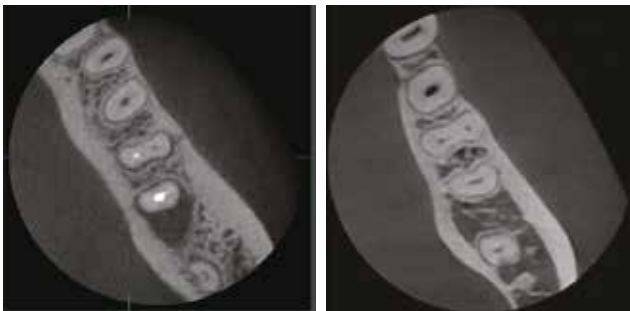




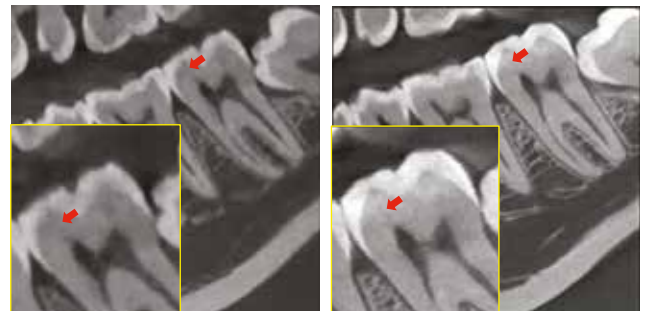
## MODO ENDO CON ALTA RESOLUCIÓN

Con el modo de volumen de 4 x 4 cm y un tamaño de vóxel de 49.5 micras, el modo ENDO optimiza el tratamiento enfocándose en las regiones de interés. Es ideal para uso endodóntico porque el dentista puede lograr una imagen extraordinaria en una tamaño de vóxel de alta resolución.

### MODO DENTAL VS. MODO ENDO

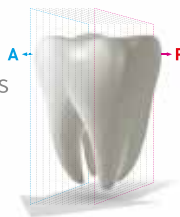


### MODO DENTAL VS. MODO ENDO



## INSIGHT 2.0

Insight PAN es capaz de tomar una multicapa de la imagen panorámica, que proporciona un aspecto de profundidad a través de un punto focal único. Insight 2.0 tiene la función de FOV gratuita mejorada para capturar sólo el área de interés.



## ESCANEADO DE MODELOS 3D

El escaneo de modelos 3D permite a los usuarios almacenar yesos como modelos digitales.

## CLÍNICA INTEGRAL DIGITALIZADA

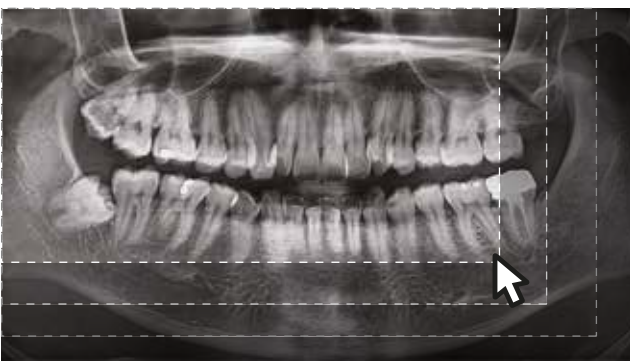


**PLANTILLA ESPECIALMENTE DISEÑADA**  
Protección estable de modelo parcial o completo.

**INTEGRACIÓN CAD/CAM**  
Excelente nivel de detalle para el diseño de la guía quirúrgica.



## FOV LIBRE



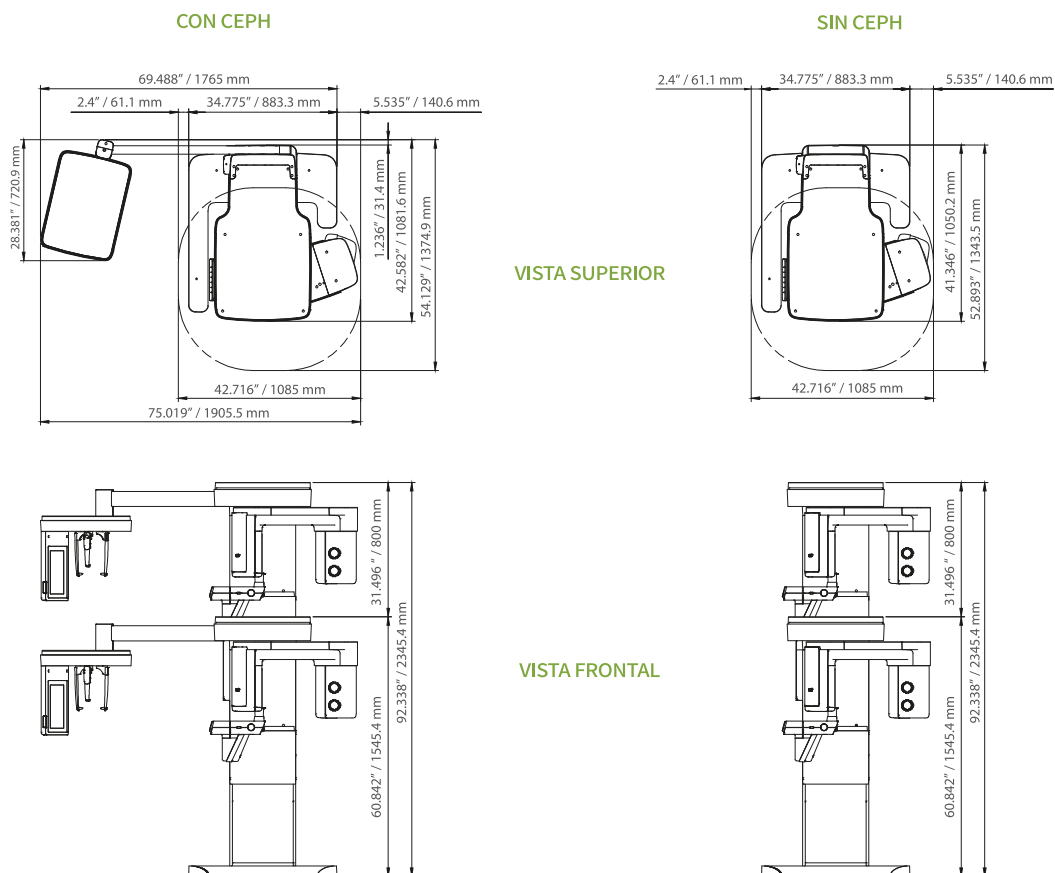
\* Escaneo 3D para yesos con FOV 9x9 (cm)

# ESPECIFICACIONES [Green X 18 : PHT-75CHS]

Función	CT + Pano + Ceph + Model Scan	
Punto Focal	0.5 mm (IEC 60336)	
CT Tamaño FOV		
Tamaño de vóxel	4x4	0.0495 mm
	5x5	0.08 mm / 0.12 mm
	8x5 / 8x8	0.12 mm / 0.2 mm
	12x9 / 16x11 / 18x15 / 18x24	0.2 mm / 0.3 mm
Tiempo de escaneo	Pano	4.0 sec / 14.1 sec
	Ceph	1.9 sec / 4.9 sec
	CBCT	2.9 sec / 9.0 sec
Escala de grises	14 Bit	
Voltaje / Corriente del tubo	60 - 99 kVp / 4 - 16 mA	
Peso	Sin CEPH	165.9 kg (365.74 lbs - without Base)
		220.9 kg (487.00 lbs - with Base)
	Con CEPH	190.9 kg (420.86 lbs - without Base)
		245.9 kg (542.11 lbs - with Base)
Dimensiones	Con CEPH	1905.5 mm (L) x 1374.9 mm (W) x 2315.4 mm (H) - without Base
		1905.5 mm (L) x 1374.9 mm (W) x 2345.4 mm (H) - with Base
	Sin CEPH	1085.0 mm (L) x 1343.5 mm (W) x 2315.4 mm (H) - without Base
		1085.0 mm (L) x 1343.5 mm (W) x 2345.4 mm (H) - with Base

\* Las especificaciones están sujetas a cambios sin previo aviso.  
FOV 18x24 opcional.

## DIMENSIONES [Unidad : mm]



\* Se requiere un espacio adicional de 3 pulgadas (76,2 mm) detrás de la unidad para la instalación del soporte de montaje en pared (obligatorio a menos que haya una instalación de montaje base)